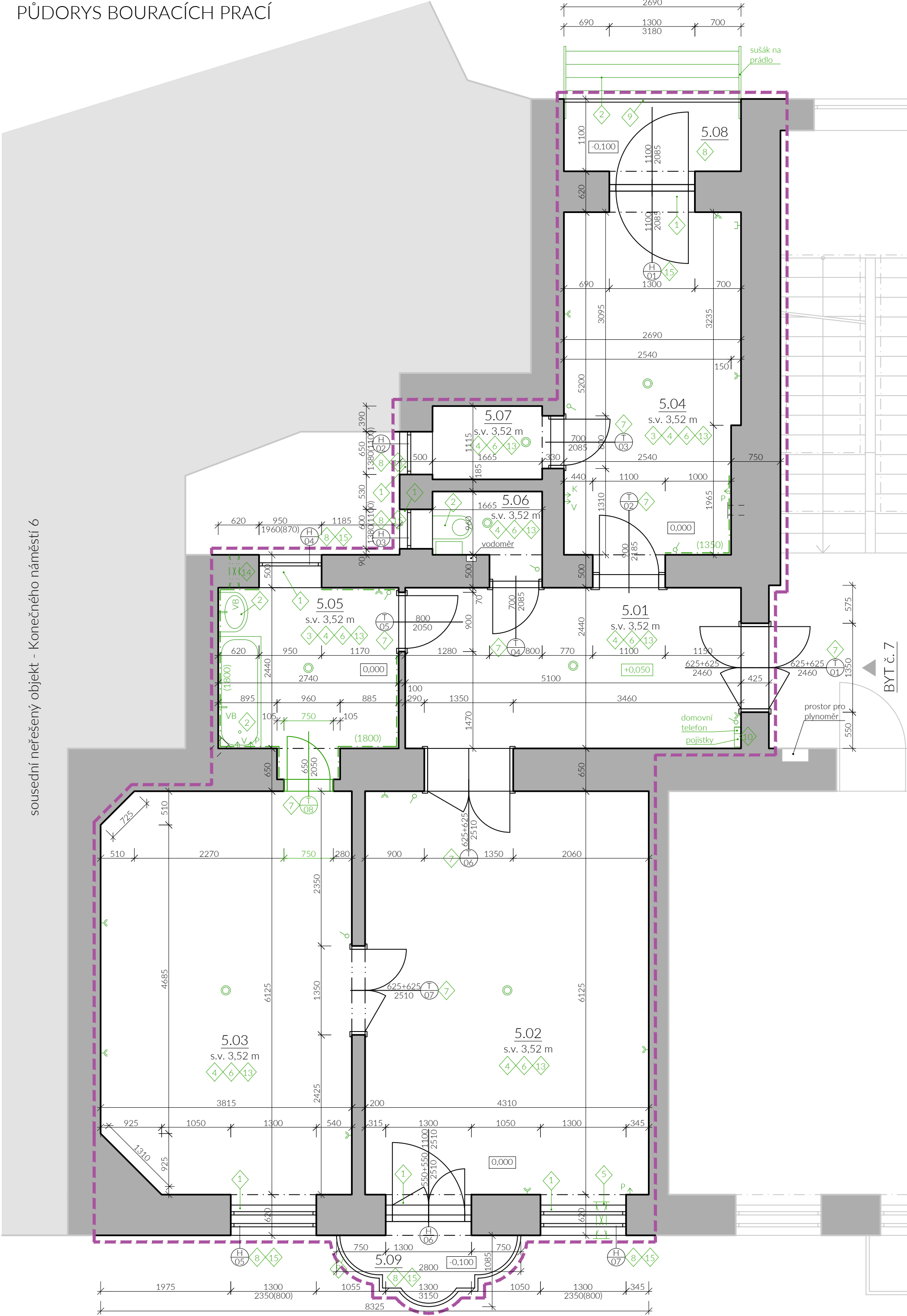


PŮDORYS BOURACÍCH PRACÍ

sousední neřešený objekt - Konečného náměstí 6



LEGENDA MATERIÁLŮ

- STÁVAJÍCÍ ZDĚNÉ KONSTRUKCE
- STÁVAJÍCÍ KONSTRUKCE
- BOURANÉ KONSTRUKCE
- NAVRHOVANÉ KONSTRUKCE
- VYMEZENÍ ŘEŠENÉHO BYTU
- HLAVNÍ VSTUP

LEGENDA ZNAČEK

- VB VÝTOKOVÁ BATERIE
- Z ZRCADLO
- Y ZÁSUVKA
- Y DVOJITÁ ZÁSUVKA
- T DATOVÁ ZÁSUVKA
- VYPÍNAČ
- SVĚTLŮ NÁSTĚNNÉ
- SVĚTLŮ STROPNÍ
- MÍSTO NAPOJENÍ NA VODOVOD
- MÍSTO NAPOJENÍ NA KANALIZACI
- MÍSTO NAPOJENÍ NA PLYN

LEGENDA MÍSTNOSTÍ - BOURACÍ PRÁCE

| OZN. | NÁZEV MÍSTNOSTI | PLOCHA m ² | STĚNY | STROP | PODLAHA |
|---|-----------------|-----------------------|-------------------|--------------------------|--|
| 5.01 | PŘEDSÍŇ | 12,44 | SO, DM | RÁKOSOVÝ PODHLED, SO, DM | SP1: - DŘEVOTŘÍSKOVÉ PANELE - VLYSOVÉ PARKETY - DŘEVĚNÝ PRKENNÝ ZÁKLOP - STROPNÍ KONSTRUKCE |
| 5.02 | POKOJ | 26,81 | SO, DM | RÁKOSOVÝ PODHLED, SO, DM | SP2: - ČÁSTEČNÉ PVC (ZBYTKY PO ODSTRAŇOVÁNÍ) - VLYSOVÉ PARKETY - DŘEVĚNÝ PRKENNÝ ZÁKLOP - STROPNÍ KONSTRUKCE |
| 5.03 | POKOJ | 23,02 | SO, DM | RÁKOSOVÝ PODHLED, SO, DM | SP3: - VLYSOVÉ PARKETY - DŘEVĚNÝ PRKENNÝ ZÁKLOP - STROPNÍ KONSTRUKCE |
| 5.04 | KUCHYŇ | 14,55 | SO, DM, KO (1350) | RÁKOSOVÝ PODHLED, SO, DM | SP4: - KERAMICKÁ DLAŽBA - LEPIDLO - DŘEVĚNÝ PRKENNÝ ZÁKLOP - STROPNÍ KONSTRUKCE |
| 5.05 | KOUPELNA | 7,14 | SO, DM, KO (1800) | RÁKOSOVÝ PODHLED, SO, DM | SP5: - KERAMICKÁ DLAŽBA - LEPIDLO - KERAMICKÁ DLAŽBA - LEPIDLO - DŘEVĚNÝ PRKENNÝ ZÁKLOP - STROPNÍ KONSTRUKCE |
| 5.06 | WC | 1,92 | SO, DM | RÁKOSOVÝ PODHLED, SO, DM | SP5: - KERAMICKÁ DLAŽBA - LEPIDLO - KERAMICKÁ DLAŽBA - LEPIDLO - DŘEVĚNÝ PRKENNÝ ZÁKLOP - STROPNÍ KONSTRUKCE |
| 5.07 | SPÍŽ | 1,96 | SO, DM | RÁKOSOVÝ PODHLED, SO, DM | SP4: - KERAMICKÁ DLAŽBA - LEPIDLO - DŘEVĚNÝ PRKENNÝ ZÁKLOP - STROPNÍ KONSTRUKCE |
| 5.08 | LODŽIE | 3,22 | | | SP6: - BETONOVÁ DESKA |
| 5.09 | BALKON | 2,36 | | | SP6: - BETONOVÁ DESKA |
| PLOCHA CELKEM: | | 93,42 | | | |
| SO - SOUVRSTVÍ OMÍTKY (JÁDRO+ŠTUK), DM - DISPERZNÍ MALBA, SDK - SDK PODHLED, KO (výška) - KERAMICKÝ OBKLAD STÁVAJÍCÍ KONSTRUKCE, BOURANÉ KONSTRUKCE | | | | | |
| POZNÁMKA - PŘI ZAMĚŘENÍ ZHODNOCENÍ TECHNIČKÉHO STAVU BYTU NEBYLY PROVÁDĚNY DESTRUKTIVNÍ SONDY STÁVAJÍCÍCH NÁŠLAPNÝCH VRSTEV A JEJICH PODKONSTRUKCÍ. PROTO JE NÁVRH NOVÉHO SOUVRSTVÍ PODLAH UVAŽOVÁN POUZE ZA PŘEDPOKLADU PŘÍTOMNOSTI MATERIÁLŮ UVEDENÝCH VE VÝKRESOVÉ ČÁSTI PD. POKUD BUDE PŘI ODSTRAŇOVÁNÍ SOUVRSTVÍ ZJIŠTĚNA ODCHYLKA OD NAVRŽENÉHO STAVU JE NUTNÉ UPRAVIT NÁVRH NOVÉ SKLADBY KONSTRUKCE. | | | | | |

POPIS BOURACÍCH PRACÍ

- Vykližení a vycištění celého bytu od stávajícího odpadu a odpadků. Nutno dbát zvýšené opatrnosti a používat vhodné hygienické a ochranné pomůcky!
- Stávající výplně otvorů v obvodových konstrukcích je nutné před započtím prací zakrýt a zabezpečit proti jejich poškození - igelitová fólie + mirelon a OSB desky na parapetech. Po dokončení stavebních prací a odkrytí budou seřizeny a promazány všechny kování.
 - Odstranění veškerých zařízeníových předmětů z bytové jednotky včetně veškerého interiérového vybavení jako např. zrcadla, věšáky, madla, sušáky na prádlo, topná tělesa, apod.
 - Osekání keramického obkladu včetně stávajícího cementového lepidla. Výška a rozsah obkladu dle výkresové dokumentace (legendy místností).
 - Odstranění nášlapných vrstev podlahových konstrukcí dle legendy místností. Výjimkou jsou vlysové parkety - ty budou ponechány a před dalšími pracemi zakryty geotextilií a OSB deskami. Odstranění nášlapných vrstev bude provedeno až na betonovou podkladní desku, dřevěný základ nebo vlysové parkety. Odstranění podlahových lišt bude provedeno ve všech místnostech (100%).
 - Demontáž stávajících prostupů pro zaústění plynových podokenních topidel.
 - Demolice veškerých rozvodů ZTI a zařízeníových předmětů (umyvadla, vany, baterie, apod.). Odstranění veškerých vnitřních rozvodů plynu, po plynoměru umístěný ve schodišťovém prostoru nebo v rámci bytové jednotky. Demolice všech elektroinstalací (silnoproudých i slaboproudých) včetně koncových prvků (osvětlení, zásuvek, vypínačů, atd.).
 - Repose, výměna, odstranění vnitřních dřevěných výplní otvorů. Podrobně popsáno v části D.1.1.04_PSV.
 - Odstranění holubího trusu z venkovních parapetů oken, dále z balkonů, lodžii a všech venkovních zábradlí.
 - Repose balkonového zábradlí (odstranění neopravitelných nebo nevhodných prvků a degradovaných povrchových úprav, doplnění chybějících prvků dle originálu, finální povrchová úprava v odstínu architektonické koncepce průčelí).
 - Demontáž stávajícího bytového rozvaděče, odpojení a výměna stávajícího napájecího kabelu od domovního po bytové jistič včetně vybourání drážek a prostupů stropními konstrukcemi, jejich zapravení, zaomítnutí, případné zalíštování. Podrobně řešeno v části D.1.4.b Elektroinstalace.
 - NEOBSAZENO.
 - NEOBSAZENO.
 - Odstranění (oškrabání) stávající malby na stěnách (100%). V místnostech s nově navrženým SDK podhledem (5.05) bude odstranění (oškrabání) malby provedeno nejméně 100 mm nad nově instalovaným podhledem. Výšky nových SDK pohledů jsou patrné z výkresu D.1.1.03_Pūdorys navržených úprav.
 - Probourání otvoru do domovního světlíku v obvodové zdi (otvor min. 150x300 mm) pro vstup odvětrání hygienických místností a pro osazení potrubí pro přívod vzduchu k plynovému kotli, po osazení VZT potrubí vyplnit PUR pěnou.
 - Repose, výměna, vnější výplní otvorů. Podrobně popsáno v části D.1.1.04_PSV.

POZNÁMKA

Výpisy výplní otvorů, zámečnických, klempířských a ostatních prvků jsou uvedeny v samostatné příloze (D.1.1.c, dokumenty podrobností) a jsou součástí této dokumentace.

Instalační předstěny a šachty budou řešeny jako systémové SDK konstrukce z příslušných ocelových profilů a SDK panelů. V hygienických prostorách či v místech se zvýšeným výskytem vlhkosti (např. podhled nad sporákem) je nutné použití impregnovaných GKBi desek.

V případě nejasností, nebo rozporu dokumentace se skutečností neprodleně kontaktujte projektanta!!

GENERÁLNÍ PROJEKTANT

ARTHEON s.r.o.

malek@artheon.cz | +420774864464 | Křofova 2619/45, Brno, 61600 | www.artheon.cz

PROJEKTANT ČÁSTI

REKONSTRUKCE BYTU VEVEŘÍ 73 - BRNO, BYT ČÍSLO 7

Statutární město Brno, Dominikánské náměstí 196/1, Brno-město, 60200 Brno

Brno [582786]; k.ú. Veverí [610372]; parcela č. 844/1

D.1.1 Architektonicko-stavební řešení

PŮDORYS BOURACÍCH PRACÍ

Ing. Petr Málek

Ing. Petr Málek

Ing. arch. Ondřej Kurečka

DPS

01/2021

1:50

b.01